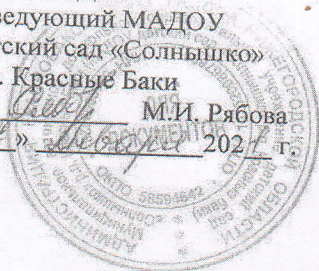


УТВЕРЖДАЮ
 Заведующий МАДОУ
 детский сад «Солнышко»
 р.п. Красные Баки
 М.И. Рябова
 «27» августа 2021 г.



УТВЕРЖДАЮ
 Начальник 141-ПСЧ 28 ПСО
 ФПС ГПС ГУ МЧС России
 по Нижегородской области
 майор внутренней службы
 А.Б. Бровкин
 «27» августа 2021 г.

КАРТОЧКА ТУШЕНИЯ ПОЖАРА

На здание МАДОУ детский сад «Солнышко» р.п. Красные Баки
 (наименование организации (объекта), ведомственная принадлежность, адрес)

Адрес: р.п. Красные Баки, ул. Краснобаковская, д.5

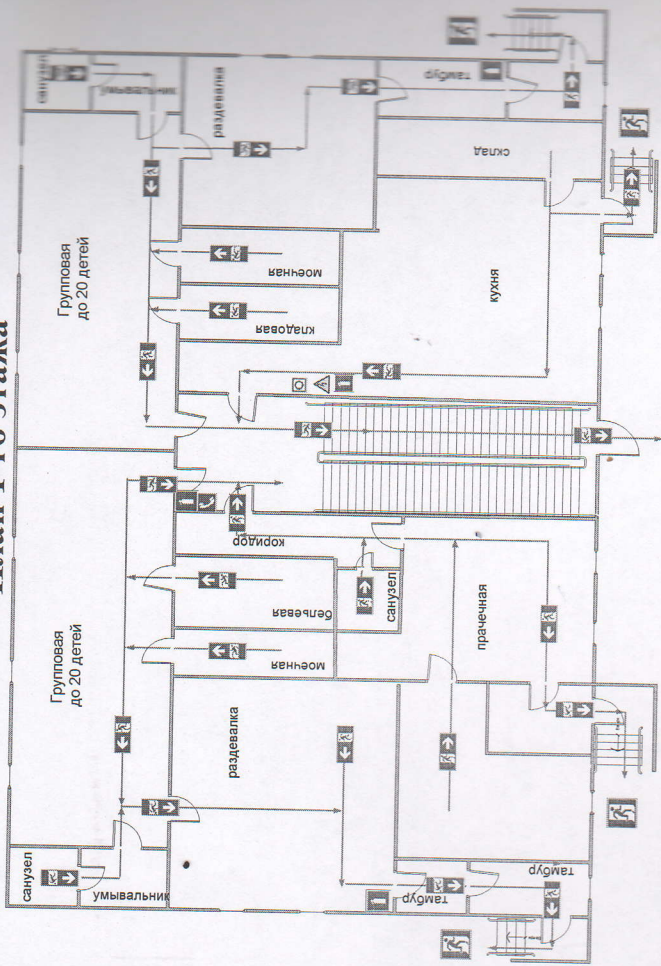
ТЕЛЕФОНЫ:

Руководитель (собственник)	2-26-49
Охрана	89087525518
	2-15-89

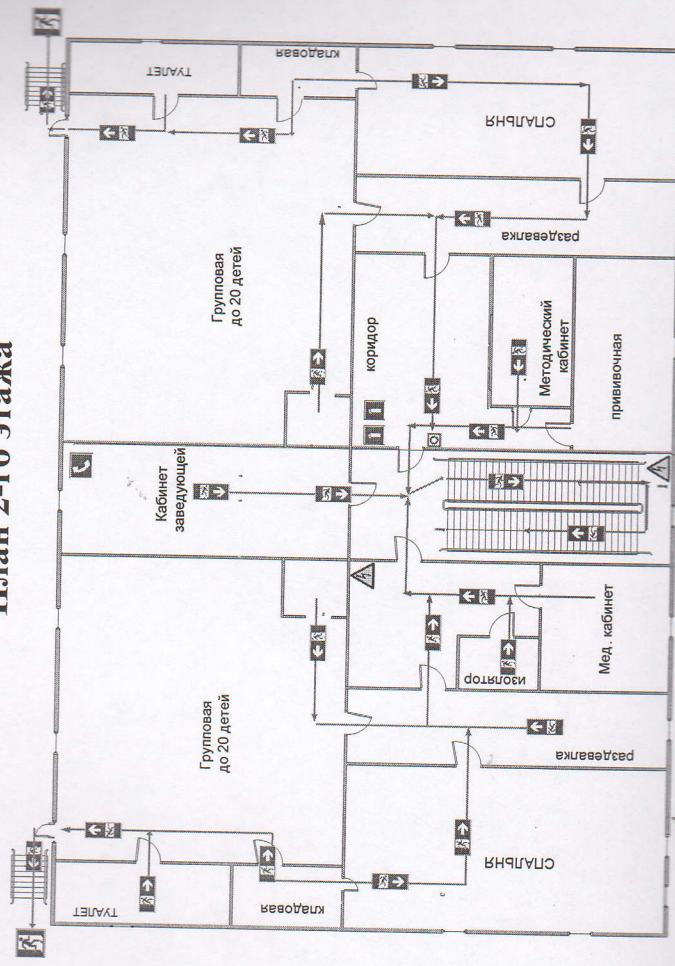
Количество детей:	днем	80
	ночью	-
Количество обслуживающего персонала:	днем	18
	ночью	1

Карточку тушения пожара составил: НК Гарбузюк А.В.
 (должность, звание Ф.И.О.)

План 1-го этажа

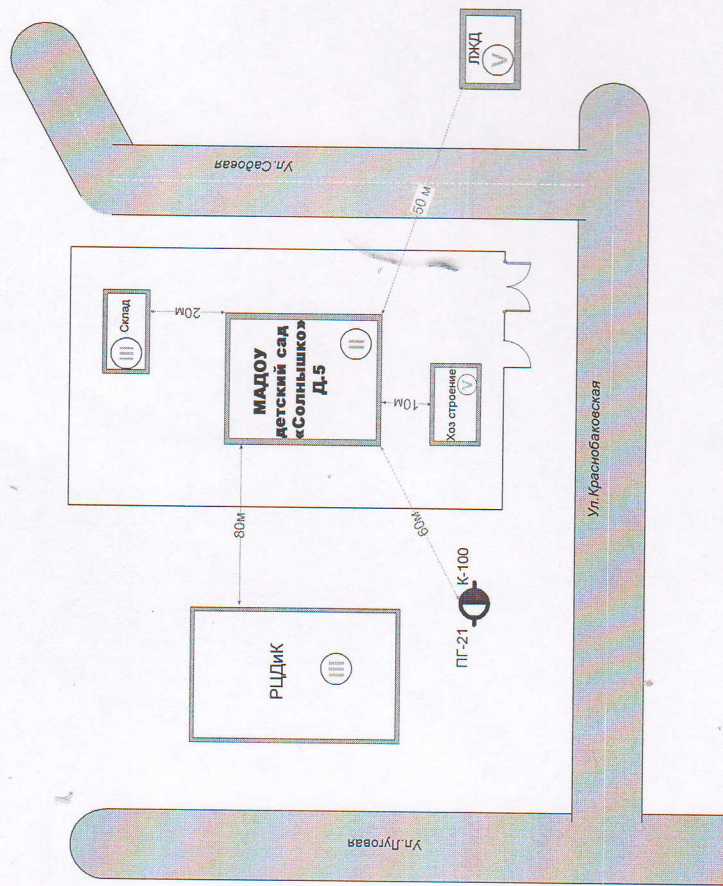


План 2-го этажа



<p>оштукатуренные) перекрытия (железобетонные) кровля (металлическая, плоская) лестничные клетки (железобетонные)</p>	<p>трудновоспламеняемые не горючая, трудновоспламеняемые горючая, умеренно воспламеняемая не горючие</p>
<p>6. Пути эвакуации</p>	<p>Через основной и запасной выходы, наружная пожарная лестница</p>
<p>7. Места отключения электроэнергии, вентиляции, дымоудаления</p>	<p>электропит для отключения расположен на лестничной площадке между 1-м и 2-м этажами, главным входом.</p>
<p>8. Противопожарное водоснабжение количество пожарных водоемов, их емкость пожарный водопровод, его вид, расход воды, количество гидрантов тип соединения и диаметр внутренних пожарных кранов требуемый расход воды на нужды пожаротушения способы подачи воды</p>	<p>0 штук, 0 литров; 30 л/с, 1 шт. нет 14 л/с от автоцистерны с установкой на ПП</p>
<p>9. Помещения с наличием взрывоопасных веществ и материалов</p>	<p>нет</p>
<p>10. Наличие УАП/УАПС, краткие характеристики</p>	<p>нет/имеется ПКП «Гранит»</p>

Расположение объекта на местности



Оперативно-тактическая характеристика организации (объекта)

№ п/п	Перечень показателей пожарно-тактической характеристики организации (объекта)	Значение показателей пожарно-тактической характеристики организации (объекта)
1	2	3
1.	Назначение здания	Дошкольное учреждение
2.	Степень огнестойкости здания	2
3.	Количество находящихся людей в здании: в дневное время в ночное время	98 чел.; в том числе: детей <u>80</u> чел., больных <u>0</u> чел. <u>1</u> чел.; в том числе: детей <u>0</u> чел., больных <u>0</u> чел.
4.	Строительные и конструктивные особенности здания: этажность общая высота размеры (геометрические) наличие подвала наличие чердака, тех. этажа	 <u>2</u> этажа; <u>8</u> метров; <u>27x12</u> метров; нет нет
5.	Строительные материал основных несущих и иных элементов здания (сооружения) и вид исполнения: стены (кирпичные, оштукатуренные) перегородки (кирпичные,	 не горючие, трудновоспламеняемые не горючие,