

Детское удерживающее устройство (ДУУ) и ремень безопасности – средства пассивной безопасности, предназначенные для удержания водителя и пассажира автомобиля на месте в случае аварии либо внезапной остановки.

Виды детских удерживающих устройств



Автолюлька Автокресло Бустер

Как правильно выбрать ДУУ?

ДУУ должно иметь сертификат соответствия ECER 44/04. На кресле обязательно должен быть маркировочный ярлык со значком ECE R44/04.



Проверить автокресло можно на сайте Росакредитации:

pub.fsa.gov.ru/rss/certificate/

Помните! Детское удерживающее устройство должно соответствовать весу и росту ребенка.

Если ваш автомобиль оснащен системами Isofix или Latch отдавайте предпочтение ДУУ с такими видами крепления.

Виды крепления ДУУ в автомобиле:

- * **Isofix** (две жесткие направляющие, крепятся к скобам в автомобиле)
- * **Latch** (замки на автокресле расположены на прочных ремнях);
- * **Штатный ремень безопасности автомобиля.**

Внимание! Адаптеры (треугольники) различных производителей на ремни безопасности **не являются** детскими удерживающими устройствами!



Не является детским удерживающим устройством!

Устанавливайте ДУУ правильно!

Внимательно изучите инструкцию по установке ДУУ в автомобиль.

Самое безопасное место для установки детского кресла в автомобиле - **среднее место на заднем сидении.**

Внимание! Если автомобиль оборудован подушкой безопасности для

пассажира, то она обязательно должна быть отключена.

Вы допускаете нарушение если:

* несовершеннолетний в возрасте до 11 лет (включительно) перевозится на переднем сиденье без использования детского удерживающего устройства;

* ребенок в возрасте до 7 лет перевозится на заднем сиденье автомобиля без использования детского удерживающего устройства;

* дети в возрасте от 7 до 11 лет (включительно) перевозятся на заднем сиденье автомобиля без использования детского удерживающего устройства и не пристегнутые ремнем безопасности (при его наличии в конструкции транспортного средства);

* при перевозке несовершеннолетних детское удерживающее устройство используется с нарушением положений руководства по эксплуатации указанной системы (например, ДУУ закреплено с нарушением требований руководства по эксплуатации или ребенок, находящийся в детском удерживающем устройстве, не пристегнут и т.д.);

* используется детское удерживающее устройство, не соответствующее требованиям Технического регламента Таможенного союза «О безопасности колесных транспортных средств»;

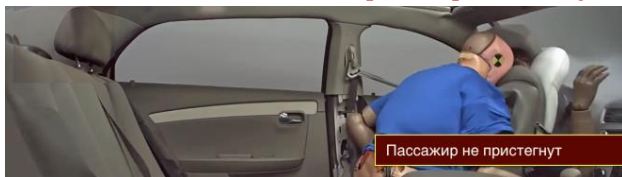
* используемое детское удерживающее устройство не соответствует весу и росту ребенка.

Ремни безопасности уменьшают риск гибели водителя и пассажиров переднего и заднего сиденья в зависимости от типа аварии:

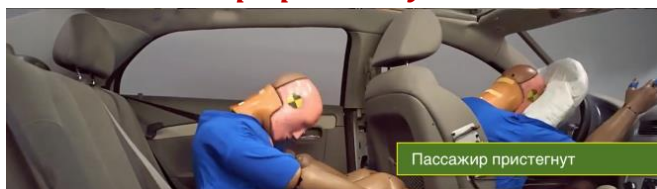


Краш-тесты

Пассажир не пристегнут



Пассажир пристегнут



Выбери как тебе удобнее!



50%
водителей могли бы выжить, если бы пристегнулись

49%
детей получают тяжелые травмы, если родители не используют детские автокресла



80%
пассажиров могли бы выжить, если бы сидящие сзади пристегнулись

Применение детских удерживающих устройств и ремня безопасности станет гарантом безопасности пассажиров и водителя транспортного средства если вы:

- не садитесь за руль в нетрезвом или утомленном состоянии;
- соблюдаете дистанцию;
- не совершаете опасных маневров;
- соблюдаете скоростной режим – 60 значит 60, 40 значит 40;
- сохраняете концентрацию на дороге;
- соблюдаете правила проезда перекрестков.



УГИБДД ГУ МВД России по Нижегородской области

Безопасное место - с ремнем и автокреслом!



Выбери жизнь – пристегни себя и ребенка!